



PROIECT DE MONITORIZARE CENTRALIZATĂ A INFRASTRUCTURII DATACENTER

Sistemul integrat de monitorizare oferă detalii despre performanța în timp real, dar și evoluția istorică a parametrilor echipamentelor de electroalimentare și distribuție a energiei electrice, sistemelor de răcire și ventilație și a echipamentelor de prevenire și stingere a incendiilor. Un proiect nu doar despre monitorizare, ci și despre eficiență energetică și operațională.



Despre client

Operator de telecomunicații cu o infrastructură extinsă de date, parte a unui grup multinațional cu operațiuni în aproape 50 de țări.

Provocările clientului

Un proiect de dezvoltare aduce ca oportunitate deschiderea unui nou centru de date pentru creșterea capacității de comutare și stocare a rețelei. Noul centru de date este construit cu ultimele tehnologii în domeniul infrastructurii de electroalimentare (sisteme multiple de alimentare și back-up) și răcire (in-row cooling). Proiectul constă în mai multe pod-uri separate fizic și funcțional.

Din punct de vedere operațional, era necesară o soluție care să sprijine echipa de operatori în realizarea task-urilor zilnice de monitorizare și control al infrastructurii IT și echipa de management în atingerea țintelor de eficiență energetică.

OBIECTIVE

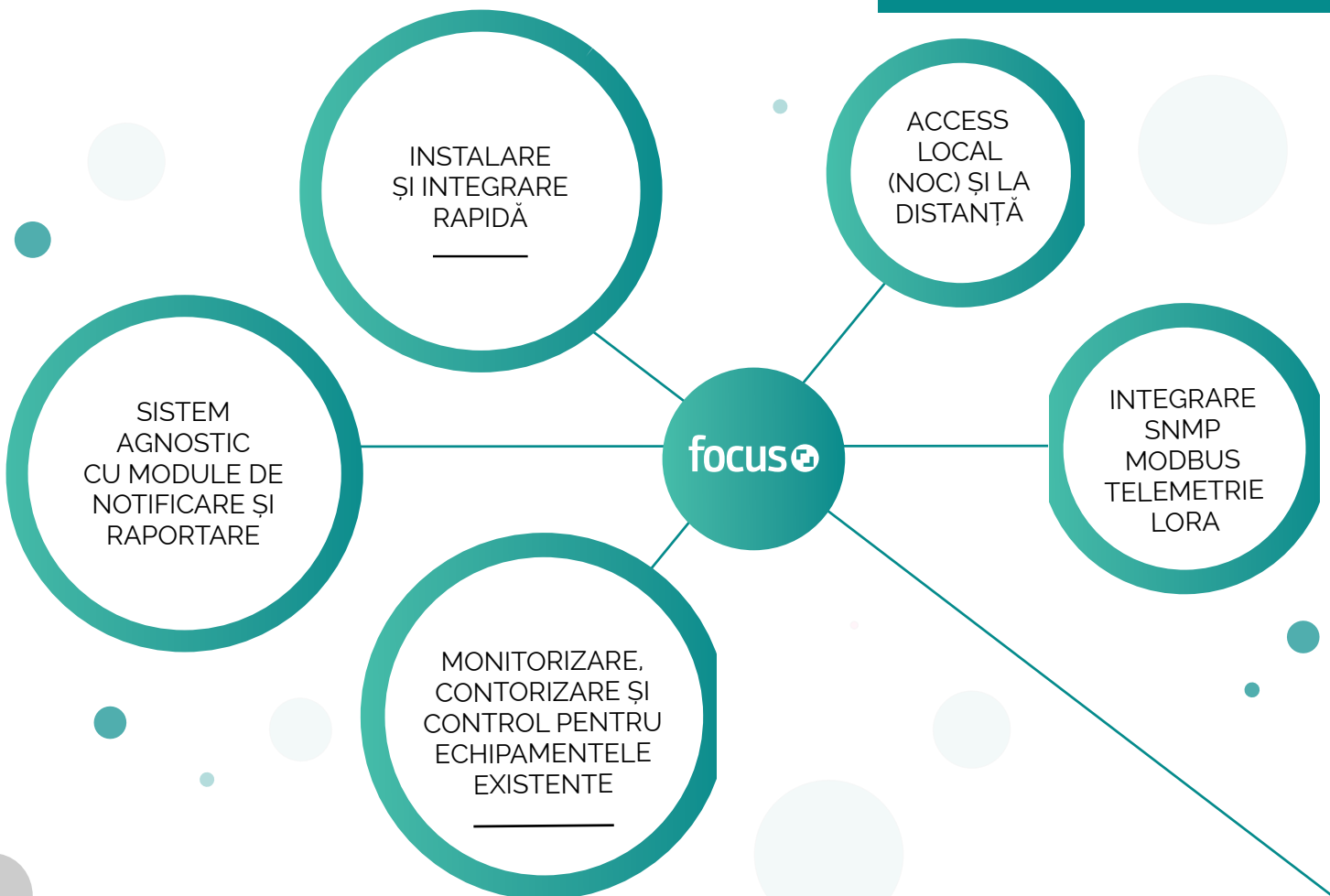
- Menținerea KPI peste limitele standardizate
- Detecția timpurie a anomaliilor
- Reducerea costurilor cu energia

Soluția propusă de Claritech este FOCUS, un sistem automat de colectare și afișare centralizată a datelor în vederea monitorizării infrastructurii centrelor de date, a camerelor tehnice și a site-urilor de telecomunicații.

Soluție

Claritech Focus cuprinde interfețe, senzori, module de comunicații și o unitate centrală ce colectează informații privind evenimentele, alarmele și datele de telemetrie generate de către echipamentele de electroalimentare și distribuție a energiei electrice, de către sistemele de răcire și ventilație și de către echipamentele de prevenire și stingere a incendiilor.

Platforma integrată oferă o vedere de ansamblu, în timp real, a funcționării sistemelor, dar și detalii privind evoluția istorică a performanței echipamentelor și sistemelor ce compun infrastructura site-ului.



Ce oferă soluția

Soluția noastră de monitorizare centralizată este potrivită pentru întreaga infrastructură IT, indiferent de tehnologiile și sistemele care o compun și ajută clientul să depășească provocările operaționale.

Datele colectate de la senzori și de la echipamente au fost integrate într-o aplicație de tip dashboard. În această aplicație sunt afișate în timp real parametrii pe planul 2D și 3D, istoricul evoluției parametrilor de funcționare din zone multiple ale centrului de date.

Claritech Focus oferă interfața locală securizată, disponibilă pe un monitor de tip touchscreen, precum și acces la distanță utilizând un browser web. În plus, are posibilitatea să transmită notificări și alarme pe baza unor praguri prestabilite.

Astfel, sistemul furnizează informații critice pentru centrul de date, fiind capabil să identifice, spre

exemplu, zonele cu aer cald sau supraîncărcarea unor circuite și să îi permită clientului să eficientizeze amplasarea echipamentelor în rack sau ajustarea în timp real a gradului de utilizare a sistemului de răcire și ventilație.

De asemenea, se poate îmbunătăți eficiența utilizării energiei electrice în centrul de date prin urmărirea anomaliilor în consum, sau, de exemplu, prin controlul direct al sistemelor auxiliare (iluminat).

Sistemul poate gestiona o gamă largă de topologii – de la un singur rack, la site-uri complexe cu mai multe incinte, camere tehnice sau sheltere.

MONITORIZARE COMPLETĂ ÎNTR-O SINGURĂ APLICAȚIE

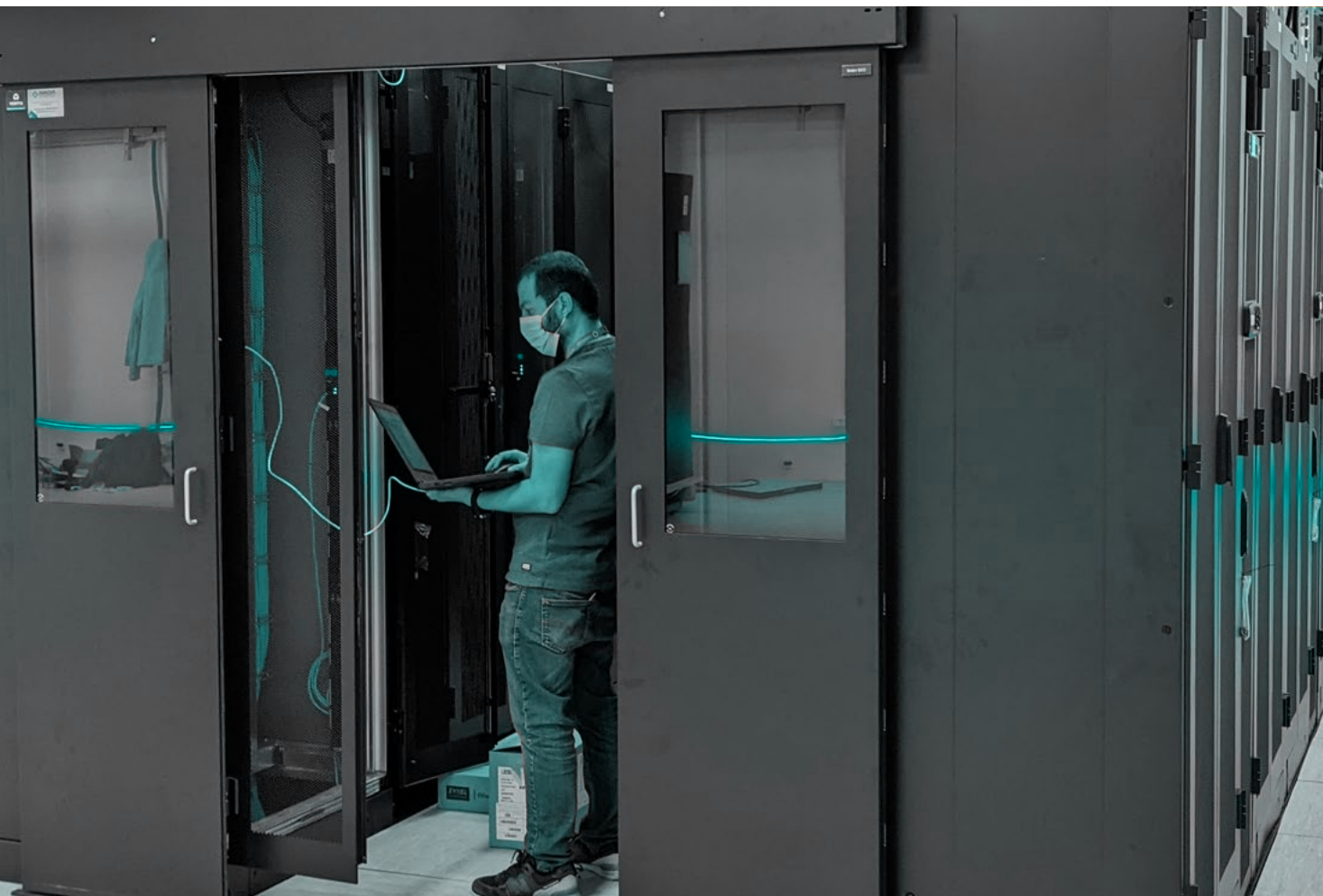
Monitorizare centralizată, în timp real, pentru toate subsistemele și tehnologiile, într-un singur dashboard. Această vedere de ansamblu asigură capacitate sporită de reacție și analiză echipei tehnice.



INTEGRARE PENTRU TELEMETRIE ȘI ALERTE

Monitorizarea performanței utilizând integrarea datelor indiferent de tehnologiile și echipamentele folosite. Agregarea și corelarea automată a datelor pentru analiză și predicție.





PLATFORMĂ FLEXIBILĂ, CUSTOMIZATĂ

Fiecare platformă este personalizată în funcție de nevoile clientului: de la praguri prestabilite de alerte, până la KPI și tipuri de rapoarte trimise către persoanele potrivite, pe canalele potrivite.



MODEL DIGITAL DE MONITORIZARE LA DISTANȚĂ

Acces la date în timp real și la evoluția istorică pentru înțelegerea mecanismelor ce influențează performanța, atât la nivel de sistem, cât și general. Această analiză permite intervenții în cunoștință de cauză pentru creșterea performanțelor.



Rezultate

Eficiență energetică

Sistemul permite măsurarea PUE (Power Usage Effectiveness) și identificarea surselor de ineficiență pentru a putea lua măsuri corective.

Eficiență operațională

Echipa operațională primește în notificare toate informațiile specifice pentru identificarea rapidă a evenimentului. Corelarea evenimentelor și evaluarea cauzelor principale pentru alarme multiple ajută la găsirea rapidă a soluțiilor potrivite și la reducerea incidentelor în funcționare.

Îmbunătățirea timpului alocat reparațiilor

Documentarea cauzelor pentru incidentele raportate poate reduce riscul erorilor viitoare. Cunoașterea stării tuturor echipamentelor și sistemelor îmbunătățește șansele de a rezolva sau cel puțin de a înțelege o problemă sau o problemă potențială. Înțelegând problema pe deplin, echipa de intervenție poate efectua vizita pregătită corespunzător, cu șanse mai mari de a repara defectul încă din prima vizită.

Optimizarea mentenanței

Procesul de mentenanță se poate optimiza prin programarea automată a vizitelor în baza datelor relevante din istoric și a timpilor efectivi de funcționare în sarcină. Astfel, se pot stabili intervenții rapide ca urmare a detecției automate a anomaliilor sau după ce sunt analizate cauzele defecțiunilor sau funcționarea anormală. Toate aceste decizii și acțiuni pot influența în timp extinderea duratei de viață a echipamentelor și pot reduce costurile cu mentenanța cu până la 25%.

Scalabilitate

Există posibilitatea de a adăuga în timp și alte dispozitive pentru monitorizare. Sistemul poate gestiona o gamă largă de topologii – de la un singur cabinet sau rack la site-uri complexe cu mai multe incinte, camere tehnice sau sheltere.

Concluzii

Prin folosirea soluției FOCUS, clientul beneficiază de:

- un sistem de măsurare a energiei
- un sistem de calculare automată a PUE
- date colectate prin rețeaua de senzori pentru a corela indicele PUE cu temperaturile din centrul de date și cu temperaturile din mediul exterior
- raportare centralizată de date pentru decizii de business informate - cu datele colectate se realizează un model al consumului de energie pentru centrul de date, iar devierile de la acest model sunt urmărite și notate pentru investigații ulterioare.

Sistemul de monitorizare centralizată propus de Claritech a asigurat cu succes integrarea tuturor echipamentelor de infrastructură, precum și preluarea de alarme și măsurători în vederea centralizării și agregării în aplicația de tip dashboard.

Utilizând funcțiile avansate oferite de Focus se pot implementa sisteme de control ce permit îmbunătățirea regimului de funcționare a echipamentelor din infrastructura IT, economii de energie și optimizarea mentenanței lor.

O soluție de monitorizare integrată profesională și fiabilă vă poate ajuta să supravegheați întregul ecosistem tehnologic dintr-un singur punct de control, gestionând eficient infrastructura IT.

Focus Claritech sprijină echipa CTO, echipele IT, managerii centrelor de date și operatorii, pentru a monitoriza centralizat și mai eficient infrastructura critică a unei afaceri.

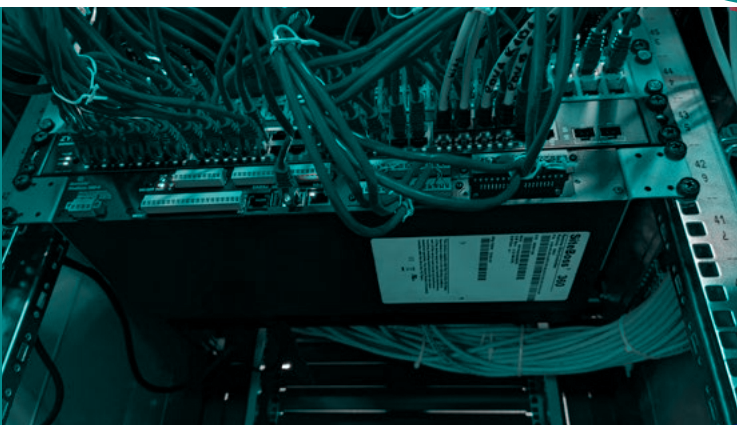
Doriți mai multe detalii despre cum v-ar putea ajuta FOCUS? Programați o întâlnire cu noi și vă arătăm cum funcționează.

contact@claritech.ro



SOLUȚIE POTRIVITĂ
PENTRU DATA CENTERE
DIN INDUSTRIA TELECOM,
BANKING-FINANCE, RETAIL

REȚEA DE SENZORI
PENTRU MĂSURAREA
PARAMETRILOR DE
MEDIU



INTEGRAREA SISTEMELOR
DE ELECTROALIMENTARE ȘI
SECURITATE

INTERFAȚĂ SECURIZATĂ
ȘI DISPLAY DASHBOARD
PENTRU RAPORTARE ȘI
ALERTE

